

专用色谱柱

■ 去除表面活性剂

- PK, GF-4A**
- 去除蛋白质或肽溶液中的表面活性剂
 - 可用有机溶剂冲洗

News No.22

订货号	产品名称	应用	规格 I.D. x L (mm)	储存溶剂
F8700000	MSPak PK-2A 2P	含表面活性剂的蛋白质或肽溶液	2.0 x 10	H ₂ O
F8700012	MSPak PK-4A 2P	含表面活性剂的蛋白质或肽溶液	4.0 x 10	H ₂ O
F8700001	MSPak HLD	—	(PK的柱套)	—
F8700015	MSPak GF-4A	含表面活性剂的蛋白质或肽溶液	4.6 x 10	H ₂ O

■ 胆碱和乙酰胆碱的高灵敏度分析

- DE-413**
- 以聚合物基质为填料的反相柱
- ACH-494**
- 引入了胆碱氧化酶和乙酰胆碱酯酶
 - 将胆碱和乙酰胆碱转化为过氧化氢

订货号	产品名称	应用	规格 I.D. x L (mm)	储存溶剂
F7001005	RSPak DE-413	胆碱和乙酰胆碱	4.6 x 150	H ₂ O/CH ₃ CN=50/50
F6700150	RSPak DE-G	(保护柱)	4.6 x 10	H ₂ O/CH ₃ CN=50/50
F7118964	AFpak ACH-494	胆碱和乙酰胆碱	4.6 x 10	10mM Phosphate buffer +1.0M NaCl (pH7.4)

■ 甘露醇

- MN-431**
- Ca²⁺型配位体交换柱
 - 根据美国药典(USP)第23版进行甘露醇的分析
 - 除水之外,不需要其他溶剂

订货号	产品名称	应用	规格 I.D. x L (mm)	储存溶剂
F6379230	USPpak MN-431	甘露醇	4.0 x 250	H ₂ O

■ 糖醇和糖类

- EP SC1011-7F**
- Ca²⁺型配位体交换柱
 - 根据欧洲药典工作方法(EP)进行糖醇和糖类的分析

订货号	产品名称	应用	规格 I.D. x L (mm)	储存溶剂
F6379300	NEW EP SC1011-7F	糖醇和糖类	7.8 x 300	H ₂ O

■ 呈味物质

- GS-320 7E**
- 主要采用SEC法的复合法柱
 - 利用等度洗脱分析呈味物质中的核酸

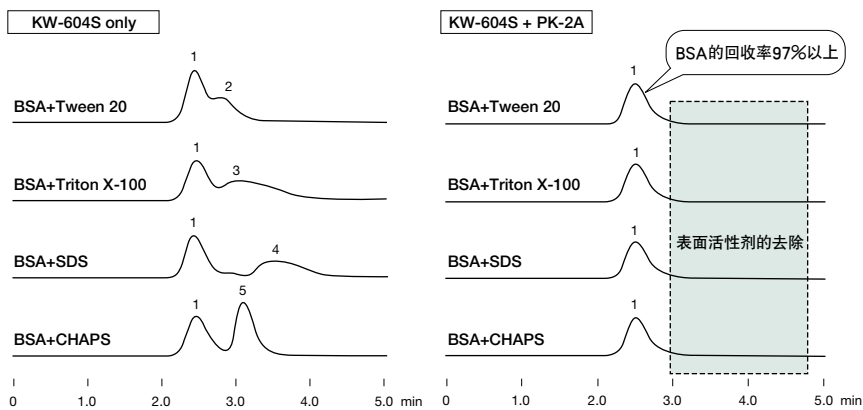
订货号	产品名称	应用	规格 I.D. x L (mm)	储存溶剂
F7610005	Asahipak GS-320 7E	呈味物质(核酸)	7.5 x 250	H ₂ O/CH ₃ OH=70/30
F6710019	Asahipak GS-2G 7B	(保护柱)	7.5 x 50	H ₂ O/CH ₃ OH=70/30

■ 凝胶

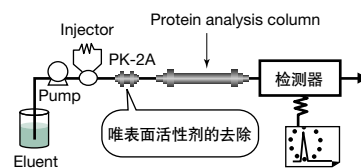
- GS-620 7G-P**
- 测定胶片用凝胶的分子量分布(日本PAGI试验方法第10版)
- SB-804 HQ, SB-805 HQ**
- 测定胶片用凝胶的平均分子量分布(日本PAGI试验方法第10版)

订货号	产品名称	应用	规格 I.D. x L (mm)	储存溶剂
F7600023	Asahipak GS-620 7G-P	测定胶片用凝胶的分子量分布(日本PAGI试验方法)	7.5 x 500	H ₂ O/CH ₃ OH=70/30
F6710019	Asahipak GS-2G 7B	(保护柱)	7.5 x 50	H ₂ O/CH ₃ OH=70/30
F6429104	OHpak SB-804 HQ	测定胶片用凝胶的平均分子量分布 (日本PAGI试验方法)	8.0 x 300	0.02% Na ₃ aq.
F6429105	OHpak SB-805 HQ	测定胶片用凝胶的平均分子量分布 (日本PAGI试验方法)	8.0 x 300	0.02% Na ₃ aq.
F6709430	OHpak SB-G	(保护柱)	6.0 x 50	0.02% Na ₃ aq.

PK-2A去除表面活性剂的效果



在连接分析柱之前,只需用与连接保护柱相同的方法连接PK柱就可以在线去除表面活性剂。由于PK柱是卡套柱,因此其更换简便易行。



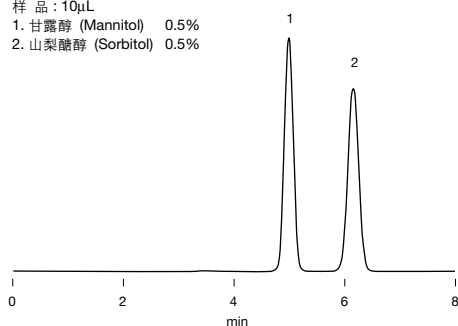
Column : (surfactants removal) Shodex MSpak PK-2A (analysis) Shodex PROTEIN KW-604S
Eluent : 50mM Phosphate buffer + 0.15M NaCl(pH7.0)
Flow rate : 0.5mL/min
Detector : RI
Column temp. : Room temp.

样品 : BSA 0.1% + surfactants 0.1%, 50 μ L
 1. BSA
 2. Tween 20
 3. Triton X-100
 4. SDS
 5. CHAPS

甘露醇

根据美国药典(USP)第23版分析甘露醇时,需采用对甘露醇和山梨醇混合物的分离度为2.0或更高的色谱柱。USPpak MN-431是能满足此要求的甘露醇分析柱。

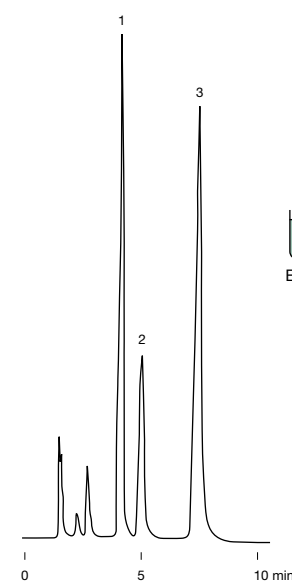
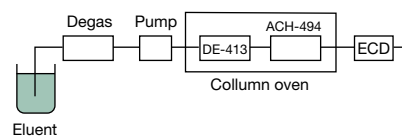
样品 : 10 μ L
 1. 甘露醇 (Mannitol) 0.5%
 2. 山梨醇 (Sorbitol) 0.5%



Column : Shodex USPpak MN-431
Eluent : H₂O
Flow rate : 0.5mL/min
Detector : RI(small cell volume)
Column temp. : 60°C

胆碱和乙酰胆碱

样品 : 10 μ L
 1. 胆碱 (Choline) 5mg/L
 2. 乙基同型胆碱 (Ethylhomocholine) 10mg/L
 3. 乙酰胆碱 (Acetylcholine) 10mg/L

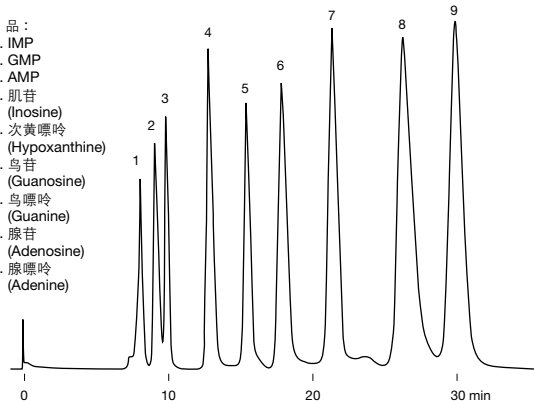


Column : Shodex RSpak DE-413
Post column : Shodex AFpak ACH-494
Eluent : 0.1M Phosphoric acid + 300mg/L Sodium 1-decansulfonate + 65mg/L Tetramethylammonium chloride (pH8.0 adjusted by 1M NaOH)
Flow rate : 1.0mL/min
Detector : EC(Electrode: Pt, 350mV SCE)
Column temp. : 37°C

呈味物质

复合合法色谱柱GS-320 7E支持利用等度洗脱对呈味物质,如IMP, GMP, AMP及其衍生物中所含主要核酸进行快速、同步的分析。

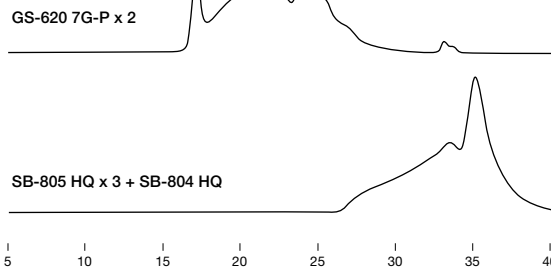
样品 :
 1. IMP
 2. GMP
 3. AMP
 4. 肌苷 (Inosine)
 5. 次黄嘌呤 (Hypoxanthine)
 6. 鸟苷 (Guanosine)
 7. 鸟嘌呤 (Guanine)
 8. 腺苷 (Adenosine)
 9. 腺嘌呤 (Adenine)



Column : Shodex Asahipak GS-320 7E
Eluent : 10mM Sodium phosphate buffer(pH5.0)
Flow rate : 1.0mL/min
Detector : UV(260nm)
Column temp. : 30°C

按照日本PAGI实验方法分析凝胶

样品 : 100 μ L
 明胶 Gelatin(Koepff 16922), 0.2%



Column : Shodex Asahipak GS-620 7G-P x 2
 Shodex OHpak SB-805 HQ x 3 + SB-804 HQ
Eluent : 0.1M KH₂PO₄ aq./0.1M Na₂HPO₄ aq.=50/50
Flow rate : 1.0mL/min
Detector : UV(230nm)
Column temp. : 50°C

专用色谱柱

■ 表面活性剂

GF-310系列

- 既适用于水又适用于有机溶剂的SEC柱
- 在表面活性剂的分析中具有优异的溶剂兼容性
- 既可进行定量分析,也可进行定性分析

JJ-50系列

- 填料中含有微量季铵基团,支持复合模式(反相和离子交换)分析
- 适用于阴离子表面活性剂的分析

订货号	产品名称	应用	规格 I.D. x L (mm)	储存溶剂
F7600001	Asahipak GF-310 HQ	阴离子表面活性剂、阳离子表面活性剂、 非离子表面活性剂及其降解产物	7.5 x 300	H ₂ O/CH ₃ OH=70/30
F7600024	MSPak GF-310 4E		4.6 x 250	H ₂ O
F7600100	MSPak GF-310 4B		4.6 x 50	H ₂ O
F7008240	RSPak JJ-50 4D	像壬基苯氧基羧酸一类的阴离子表面活性剂等	4.6 x 150	H ₂ O/CH ₃ CN=40/60
F7008220	RSPak JJ-50 2D		2.0 x 150	H ₂ O/CH ₃ CN=40/60
F6650041	Silica C18M 4E	阴离子表面活性剂	4.6 x 250	H ₂ O/CH ₃ OH=30/70

■ 农药

GOLF-413

- 聚合物基填料的反相柱

CARB-413

- PH适用范围宽(pH值2~12)
- 适用于金属配合物,如喹啉铜的分析

订货号	产品名称	应用	规格 I.D. x L (mm)	储存溶剂
F7009010	RSPak GOLF-413	磺草灵、喹啉铜	4.6 x 150	H ₂ O/CH ₃ CN=50/50
F7009040	RSPak CARB-413	N-甲基氨基甲酸酯型农药	4.6 x 150	H ₂ O/CH ₃ CN=50/50
F7009041	RSPak CARB-413L		4.6 x 250	H ₂ O/CH ₃ CN=50/50
F6700152	RSPak CARB-LF	(CALB-413、413L的在线过滤器)	6.0 x 10	H ₂ O/CH ₃ CN=50/50
F6700150	RSPak DE-G	(保护柱)	4.6 x 10	H ₂ O/CH ₃ CN=50/50

■ 卤氧化物

SI-52 4E

- 支持卤氧化物和普通有机阴离子的同时检测

 No.34

SI-91 4C

- 适用于柱后检测的快速柱

 No.34

订货号	产品名称	应用	规格 I.D. x L (mm)	储存溶剂
F6995260	IC SI-52 4E	卤氧化物和普通有机阴离子的同时检测	4.0 x 250	3.6mM Na ₂ CO ₃ aq.
F6709624	IC SI-52G	(保护柱)	4.6 x 10	3.6mM Na ₂ CO ₃ aq.
F6995280	IC SI-91 4C	符合《日本供水法》的柱后法	4.0 x 100	1.8mM Na ₂ CO ₃ + 1.7mM NaHCO ₃ aq.
F6709620	IC SI-90G	(保护柱)	4.6 x 10	1.8mM Na ₂ CO ₃ + 1.7mM NaHCO ₃ aq.

■ 氰化物和氯化氰


KC-811 6E

- 用于柱后检测

 No.34

DEAE-825

- 电化学检测器联用检测总氰化物

订货号	产品名称	应用	规格 I.D. x L (mm)	储存溶剂
F6378033	 RSPak KC-811 6E	符合《日本供水法》的柱后法	6.0 x 250	0.1% H ₃ PO ₄ aq.
F6118255	IEC DEAE-825	电化学检测器联用检测总氰化物	8.0 x 75	50mM Na ₂ SO ₄ aq.

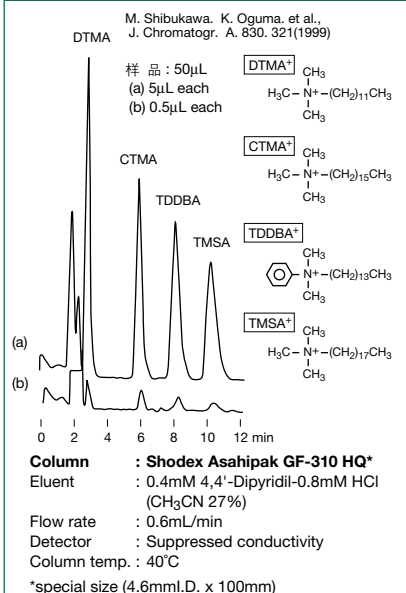
■ 砷和百草枯

NN系列

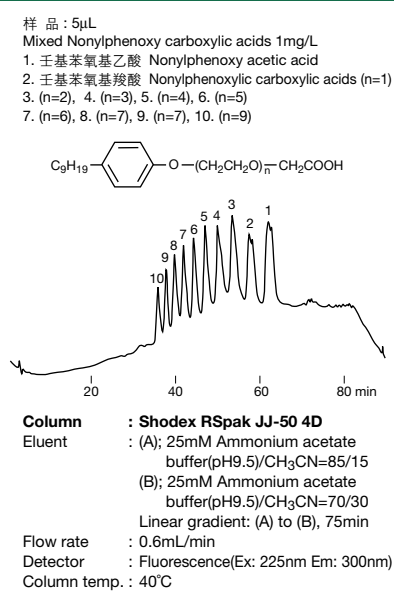
- 填料含微量磺酸基团的复合式(反相和阳离子交换)分析

订货号	产品名称	应用	规格 I.D. x L (mm)	储存溶剂
F7008150	RSPak NN-614	砷、百草枯和敌草快的形态学分析	6.0 x 150	0.1M Sodium phosphate buffer (pH3.0)
F7008160	RSPak NN-414		4.6 x 150	0.1M Sodium phosphate buffer (pH3.0)

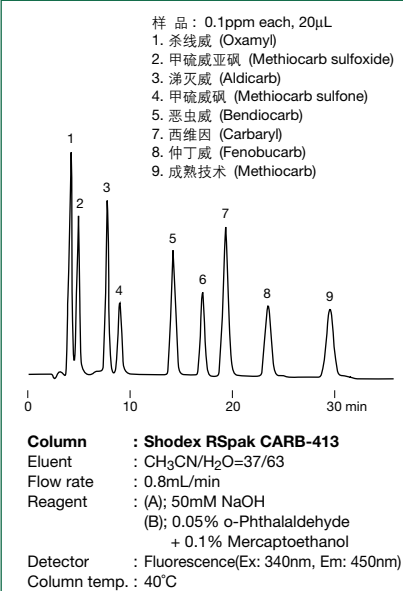
阳离子表面活性剂



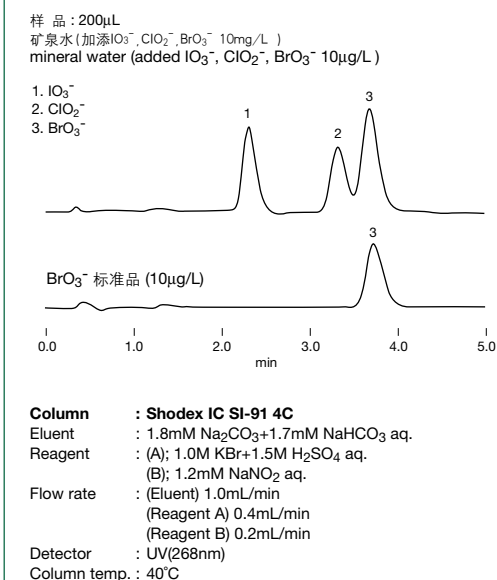
阴离子表面活性剂



N-甲基氨基甲酸酯农药

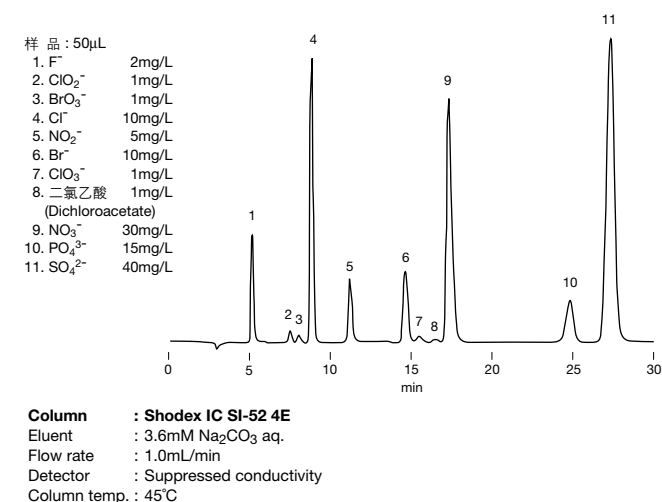


用柱后法分析卤氧化物

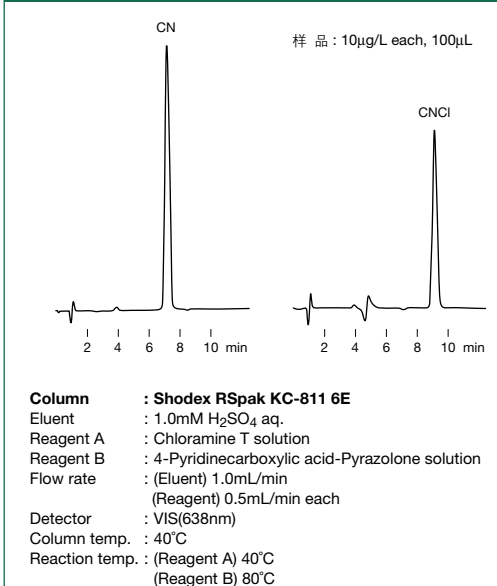


用抑制剂法分析卤氧化物

IC SI-52 4E是一种高效柱,其理论塔板数至少比标准柱SI-90 4E高2.5倍。
可用抑制剂法分析卤氧化物和典型的阴离子,这种分析的分离子机理是电导率差异。



用柱后法分析氰化物和氯化氰



含砷化合物的形态分析

