

LC/MS及药品快速分析色谱柱

■ 反相：聚合物基质

订货号	产品名称	塔板数 (TP/column)	粒径 (μm)	规格 I.D. x L (mm)	储存溶剂
F7622004	ODP2 HP-2B	$\geq 3,000$	5	2.0 x 50	H ₂ O/CH ₃ CN=55/45
F7622005	ODP2 HP-2D	$\geq 7,000$	5	2.0 x 150	H ₂ O/CH ₃ CN=55/45
F6714011	ODP2 HPG-2A	(保护柱)	5	2.0 x 10	H ₂ O/CH ₃ CN=55/45
F6710023	Asahipak ODP-50 4B	$\geq 2,500$	5	4.6 x 50	H ₂ O/CH ₃ CN=65/35
F7620009	Asahipak ODP-50 2D	$\geq 5,000$	5	2.0 x 150	H ₂ O/CH ₃ CN=65/35
F7001006	RSpak DE-413S	$\geq 3,000$	4	4.6 x 50	H ₂ O/CH ₃ CN=50/50
F7001007	RSpak DE-213	$\geq 8,000$	4	2.0 x 150	H ₂ O/CH ₃ CN=50/50

■ 糖类分析(正相法)

订货号	产品名称	塔板数 (TP/column)	粒径 (μm)	规格 I.D. x L (mm)	储存溶剂
F7630006	Asahipak NH2P-50 2D	$\geq 3,500$	5	2.0 x 150	H ₂ O/CH ₃ CN=25/75

■ 生物体液样品中药物或代谢物的直接分析

订货号	产品名称	塔板数 (TP/column)	粒径 (μm)	规格 I.D. x L (mm)	储存溶剂
F7622004	ODP2 HP-2B	$\geq 3,000$	5	2.0 x 50	H ₂ O/CH ₃ CN=55/45
F7622005	ODP2 HP-2D	$\geq 7,000$	5	2.0 x 150	H ₂ O/CH ₃ CN=55/45
F6714011	ODP2 HPG-2A	(保护柱)	5	2.0 x 10	H ₂ O/CH ₃ CN=55/45
F7600100	MSpak GF-310 4B	$\geq 3,000$	5	4.6 x 50	H ₂ O
F7600110	MSpak GF-310 4D	$\geq 10,000$	5	4.6 x 150	H ₂ O
F7600024	MSpak GF-310 4E	$\geq 16,000$	5	4.6 x 250	H ₂ O
F7600120	MSpak GF-310 2D	$\geq 5,500$	5	2.0 x 150	H ₂ O
F7600130	MSpak GS-320 4B	$\geq 2,000$	6	4.6 x 50	H ₂ O
F7600140	MSpak GS-320 4D	$\geq 7,000$	6	4.6 x 150	H ₂ O
F7600150	MSpak GS-320 2D	$\geq 4,000$	6	2.0 x 150	H ₂ O

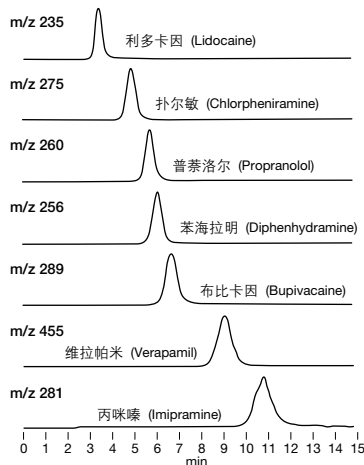
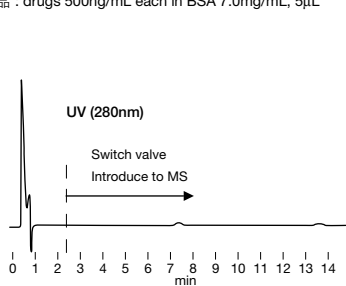
■ 复合模式

订货号	产品名称	塔板数 (TP/column)	粒径 (μm)	规格 I.D. x L (mm)	储存溶剂
F7008240	RSpak JJ-50 4D	$\geq 4,500$	5	4.6 x 150	H ₂ O/CH ₃ CN=40/60
F7008220	RSpak JJ-50 2D	$\geq 3,500$	5	2.0 x 150	H ₂ O/CH ₃ CN=40/60
F7008160	RSpak NN-414	$\geq 6,000$	10	4.6 x 150	0.1M Sodium phosphate buffer(pH3.0)

■ 油溶性SEC

订货号	产品名称	塔板数 (TP/column)	粒径 (μm)	规格 I.D. x L (mm)	储存溶剂
F6028111	GPC KF-401HQ	$\geq 25,000$	3	4.0 x 250	THF
F6028112	GPC KF-402HQ	$\geq 25,000$	3	4.0 x 250	THF
F6028114	GPC KF-402.5HQ	$\geq 25,000$	3	4.0 x 250	THF

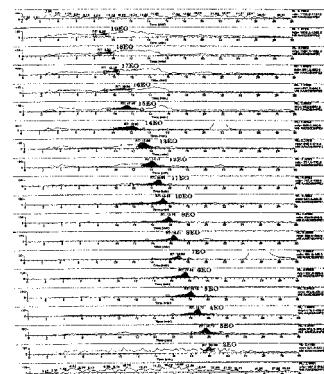
BSA中药品的LC/MS分析

样品: drugs 500ng/mL each in BSA 7.0mg/mL, 5 μ L

Column : Shodex ODP2 HP-2B
 Eluent : 10mM CH₃COONH₄ aq./CH₃CN=70/30
 Flow rate : 0.2mL/min
 Detector : UV(280nm)
 ESI-MS(SIM Positive)
 Column temp. : 40°C

壬基酚聚氧乙烯醚的LC/MS分析

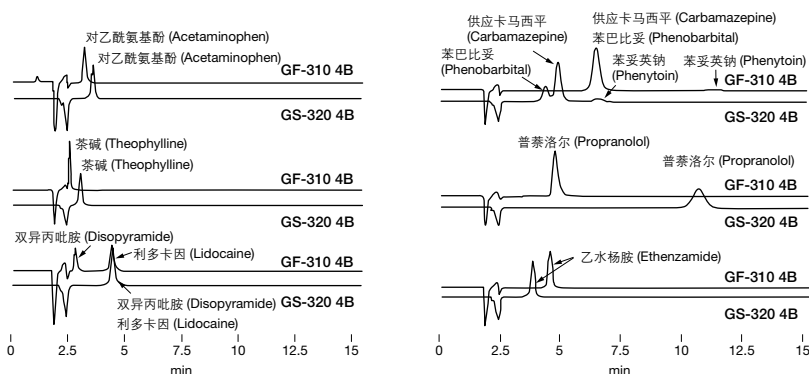
Yoshinari Kobuke, 兵庫県立健康环境科学研究所, 《第10届环境化学学术大会论文摘要》(2001), 542~543页

样品: 壬基酚聚氧乙烯醚 (Nonylphenol ethoxylates), 20 μ L

Column : Shodex MSpak GF-310 4D
 Eluent : (A); CH₃CN, (B); H₂O
 A/B=30/70(7min)→(23min)→A/B=90/10
 Flow rate : 0.5mL/min
 Detector : ESI-MS(SIM Positive)

用GF柱和GS柱进行TDM药品分析

GF/GS柱的填料是高度亲水的聚乙烯醇。尽管此类色谱柱主要是采用SEC法,但也可以利用填料微小的疏水作用来分离分子量相近的物质。

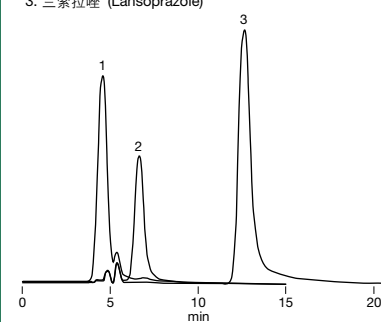


Column : Shodex MSpak GF-310 4B, GS-320 4B
 Eluent : 30mM CH₃COONH₄ aq./CH₃CN=70/30
 Flow rate : 0.25mL/min
 Detector : UV(220nm)
 Column temp. : 40°C

抗幽门螺杆菌药品

样品: 10mg/L each, 10 μ L

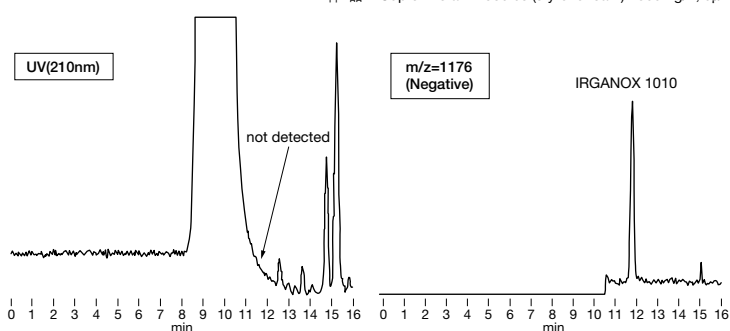
1. 阿莫西林 (Amoxicillin)
2. 克拉霉素 (Clarithromycin)
3. 兰索拉唑 (Lansoprazole)



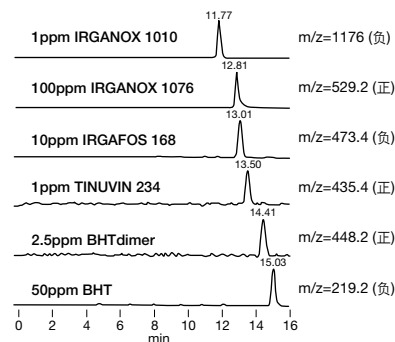
Column : Shodex MSpak GF-310 2D
 Eluent : 50mM Ammonium acetate buffer (pH7.0)/CH₃CN=70/30
 Flow rate : 0.1mL/min
 Detector : EC(Electrode: Glassy carbon, 900mV SCE)
 Column temp. : 45°C

聚合物添加剂(抗氧化剂1010)的LC/MS分析

聚合物内添加剂的分析通常包括一个预处理步骤。但是我们的SEC柱能够将添加剂从聚合物中分离出来,并将含添加剂的小分子馏分导入MS,从而免除预处理步骤,实现简便、高灵敏度的分析。

样品: Cup of instant noodles (styrene foam) 1000mg/L, 5 μ L

Column : Shodex GPC KF-402HQ x 2
 Eluent : THF
 Flow rate : 0.3mL/min
 Detector : UV(210nm), APSI-MS(SIM)
 Column temp. : 40°C



Simultaneous analysis of various additives in polystyrene