

油溶性SEC(GPC)色谱柱：线性校准型

LF系列色谱柱能对较大的分子量范围生成线性校准曲线。其特殊的填料孔径分布较宽,使校准曲线具有高线性。

■ 特点

- LF系列**
- 能对很大范围的分子量(100-200万)进行分析
 - 能生成不带拐点的高线性校准曲线
 - 能精确地测定分子量分布
 - 小型柱(LF-604和LF-404)
 - 快速分析柱(LF-604)和高分辨柱(LF-404)

News No.3

■ 标准柱

订货号	产品名称	塔板数 (TP/column)	排阻限 (PS)	粒径 (μm)	最大孔径 (\AA)	规格 I.D. x L (mm)
F6021041	GPC LF-804	$\geq 17,000$	2,000,000	6	3,000	8.0 x 300
F6021042	GPC LF-604	$\geq 9,000$	2,000,000	6	3,000	6.0 x 150
F6021043	GPC LF-404	$\geq 14,000$	2,000,000	6	3,000	4.6 x 250
F6709621	GPC LF-G	(保护柱)	—	6	—	4.6 x 10

*若需定制,请联系Shodex或就近联系我们的经销商。

运载溶剂: 四氢呋喃(THF)

油溶性SEC(GPC)溶剂峰分离柱

溶剂峰分离柱能延缓小分子量单体和聚合物添加剂的洗脱时间,有效减轻聚合物及小分子量单体对分子量分布测定时的影响。

请结合线性柱使用该类色谱柱。

■ 溶剂峰分离柱

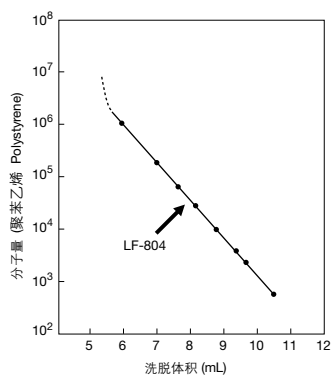
订货号	产品名称	应用色谱柱	粒径 (μm)	规格 I.D. x L (mm)	储存溶剂
F6709350	GPC KF-800D	KF-805L, 806L, 806M, 807L	10	8.0 x 100	THF
F6709450	GPC K-800D	K-805L, 806L, 806M, 807L	10	8.0 x 100	Chloroform
F6709351	GPC KF-600D	KF-606M	3	6.0 x 50	THF
F6709356	GPC KF-400D	KF-405LHQ, 406LHQ	3	4.6 x 100	THF

*若需定制,请联系Shodex或就近联系我们的经销商。



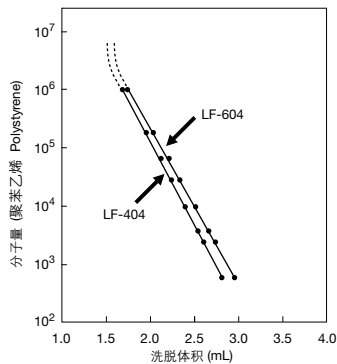
校准标准请参阅
第82页

使用PS标准时, LF-804的校准曲线



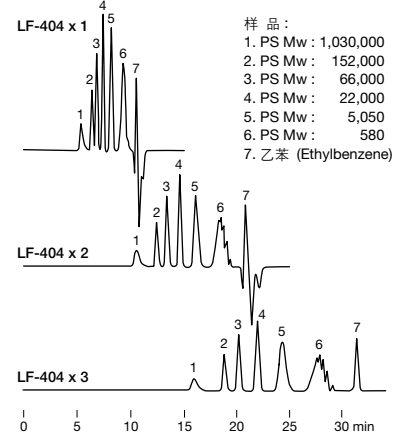
Column : Shodex GPC LF-804
Eluent : THF
Flow rate : 1.0mL/min
Detector : RI
Column temp. : 40°C

使用PS标准时, LF-604和LF-404的校准曲线



Column : Shodex GPC LF-604, LF-404
Eluent : THF
Flow rate : (LF-604) 0.5mL/min
(LF-404) 0.3mL/min
Detector : RI (small cell volume)
Column temp. : 40°C

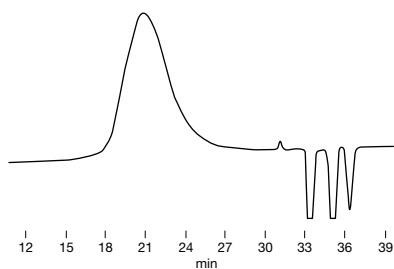
用不同数量的LF-404分离聚苯乙烯的比较



Column : Shodex GPC LF-404 x n
Eluent : THF
Flow rate : 0.3mL/min
Detector : RI (small cell volume)
Column temp. : 40°C

聚乙烯醇缩甲醛

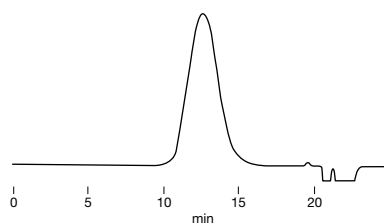
样品: 聚乙烯醇缩甲醛 (Polyvinyl formal) 0.2%, 50 μ L



Column : Shodex GPC LF-804 x 3
Eluent : THF
Flow rate : 1.0mL/min
Detector : RI
Column temp. : 40°C

苯乙烯-甲基丙烯酸丁酯共聚物

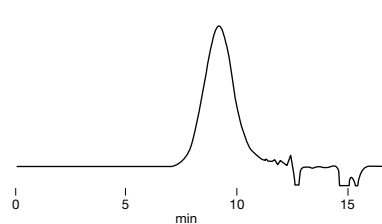
样品: 10 μ L
苯乙烯-甲基丙烯酸丁酯共聚物 0.2%
(Styrene-Butyl methacrylate copolymer)



Column : Shodex GPC LF-404 x 2
Eluent : THF
Flow rate : 0.3mL/min
Detector : RI (small cell volume)
Column temp. : 40°C

苯氧基树脂

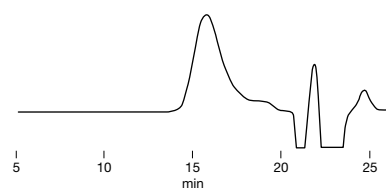
样品: 苯氧基树脂 (Phenoxy resin 0.2%), 20 μ L



Column : Shodex GPC LF-604 x 2
Eluent : DMF
Flow rate : 0.5mL/min
Detector : RI (small cell volume)
Column temp. : 50°C

聚乳酸

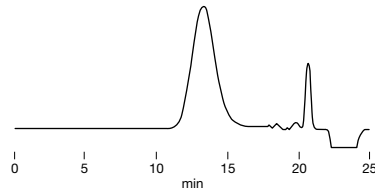
样品: 聚乳酸 (Polylactic acid) 0.25%, 20 μ L



Column : Shodex GPC LF-604 x 2
Eluent : Chloroform
Flow rate : 0.3 mL/min
Detector : RI (small cell volume)
Column temp. : 40°C

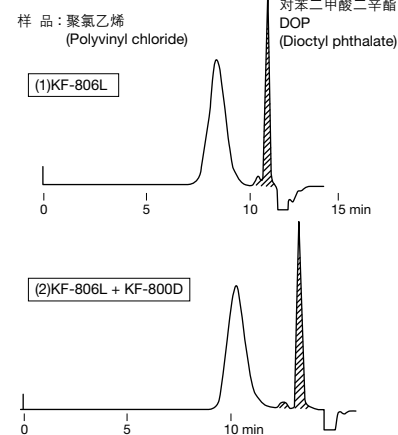
聚酰胺(尼龙6/6)

样品: 尼龙6/6 (Nylon® 6/6) 0.1%, 20 μ L



Column : Shodex GPC LF-404
Eluent : 5mM CF₃COONa in HFIP
Flow rate : 0.15 mL/min
Detector : RI (small cell volume)
Column temp. : 40°C

溶剂分离柱的效果



Column : (1) Shodex GPC KF-806L
(2) Shodex GPC KF-806L + KF-800D
Eluent : THF
Flow rate : 1.0mL/min
Detector : RI