

复合柱

复合GS柱根据洗脱液的条件通过SEC、分配 / 吸附和离子交换等方法进行分离。

■ 特点

- GS-HQ**
- 填料为聚乙烯醇的水溶性SEC柱
 - 用于具有相近分子量的缩氨酸或核酸的分析
 - 用于蛋白质分析中试样的脱盐或替换缓冲液

News No.19, 20

■ 标准柱

订货号	产品名称	塔板数 (TP/column)	排阻限 (Pullulan)	粒径 (μm)	最大孔径 (\AA)	规格 I.D. x L (mm)	储存溶剂
F7600005	Asahipak GS-220 HQ	$\geq 19,000$	3,000*	6	150	7.5 x 300	H ₂ O/CH ₃ OH=70/30
F7600006	Asahipak GS-320 HQ	$\geq 19,000$	40,000	6	400	7.5 x 300	H ₂ O/CH ₃ OH=70/30
F7600007	Asahipak GS-520 HQ	$\geq 18,000$	300,000	7	2,000	7.5 x 300	H ₂ O/CH ₃ OH=70/30
F7600008	Asahipak GS-620 HQ	$\geq 18,000$	(2,000,000)**	7	7,000	7.5 x 300	H ₂ O/CH ₃ OH=70/30
F6710019	Asahipak GS-2G 7B	(保护柱)	—	9	—	7.5 x 50	H ₂ O/CH ₃ OH=70/30

*半微柱与微柱请参阅第70页。

*制备柱请参阅第80页。

*若需定制, 请联系Shodex或就近联系我们的经销商。

填料: 聚乙烯醇

适用pH值范围: pH值2~12

(GS-220 HQ最高为30%)

乙腈的有效浓度最高为50%

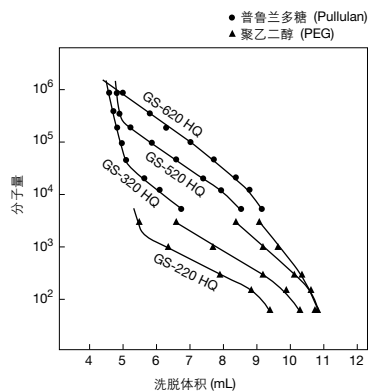
*PEG当量

** () 估计值



校准标准请参阅
第82页

使用普鲁兰多糖和PEG时,GS-HQ系列色谱柱的校准曲线



Column : Shodex Asahipak GS-HQ series
 Eluent : H₂O
 Flow rate : 0.6mL/min
 Detector : RI
 Column temp. : 30°C

缩氨酸

GS-HQ色谱柱不仅能用于水性系统的SEC(GFC)分析,在特定洗脱液条件下,疏水相互作用和离子相互作用都用作分离标准时,也可用于复合分析,这是一种史无前例的分离分析模式。

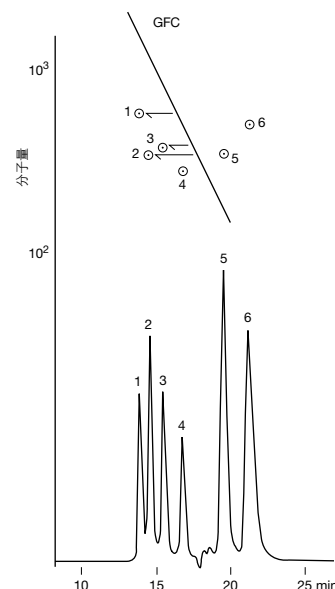
GS-HQ色谱柱在亲水性缩氨酸的分离,尤其是在酸性缩氨酸或碱性缩氨酸的相互分离方面具有卓越的性能。

样品:

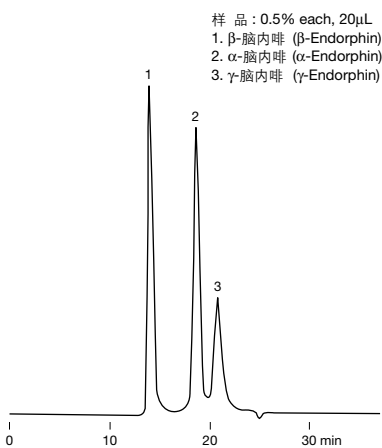
No.		MW	Σf	pI
1	Val-Glu-Glu-Ala-Glu	576	1.78	3.02
2	Glu-Ala-Glu	347	0.39	3.12
3	Val-Glu-Ser-Glu	390	0.83	3.12
4	Arg-Asp	289	0.68	6.75
5	Gly-His-Lys	340	0.29	9.95
6	Arg-Pro-Lys-Pro	497	3.24	11.44

Σf: Hydrophobic parameter
 pI: Isoelectric point

Column : Shodex Asahipak GS-320 HQ
 Eluent : 50mM Ammonium acetate buffer(pH7.0)
 Flow rate : 0.5mL/min
 Detector : UV(220nm)
 Column temp. : 30°C

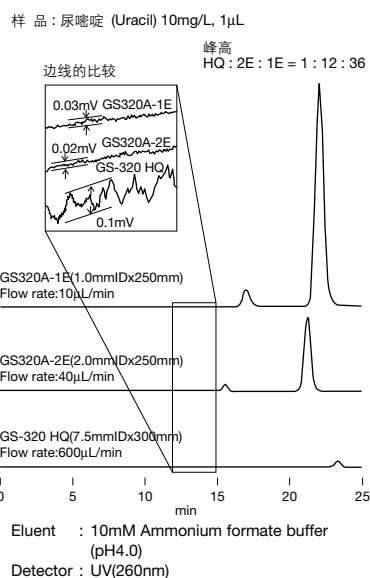


内啡肽



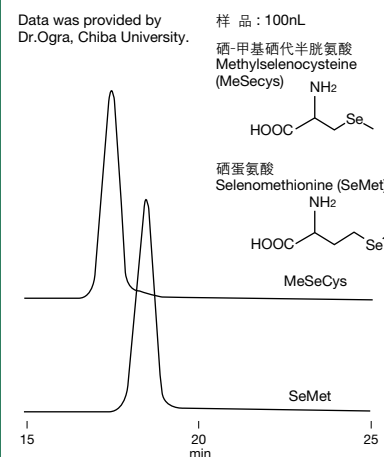
Column : Shodex Asahipak GS-320 HQ
 Eluent : 0.1% TFA aq./CH₃CN=95/5
 Flow rate : 0.8mL/min
 Detector : UV(210nm)
 Column temp. : 30°C

半微量柱的灵敏度比较



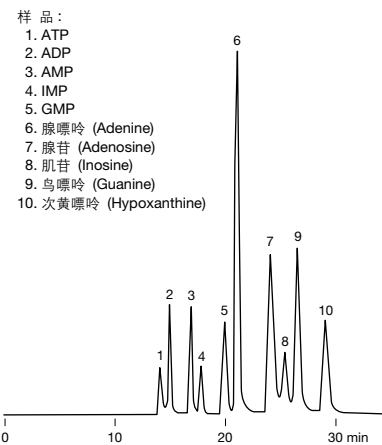
Eluent : 10mM Ammonium formate buffer (pH4.0)
 Detector : UV(260nm)

金属结合氨基酸的高灵敏度分析



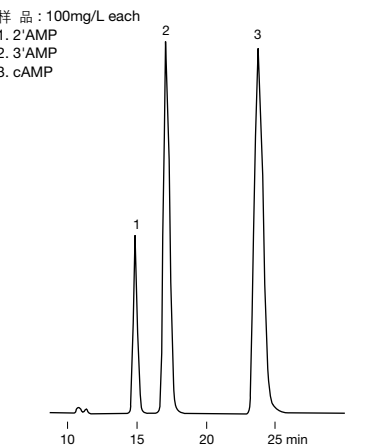
Column : Shodex GS320A-M8E
 Eluent : 50mM Ammonium acetate buffer (pH6.5)
 Flow rate : 5.5μL/min
 Detector : ICP-MS(Se at m/z=82)

核碱基、核苷和核苷酸



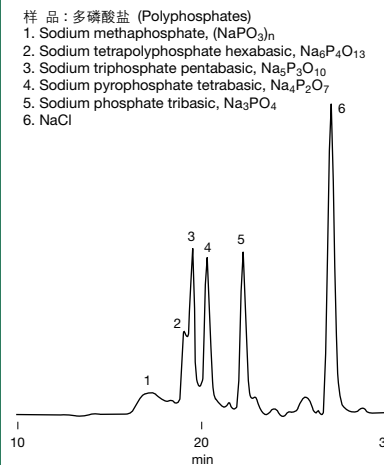
Column : Shodex Asahipak GS-320 HQ
 Eluent : 200mM Sodium phosphate buffer (pH3.0)
 Flow rate : 0.6mL/min
 Detector : UV(260nm)
 Column temp. : 30°C

环状AMP和AMP



Column : Shodex Asahipak GS-320 HQ
 Eluent : 200mM Sodium phosphate buffer (pH5.0)
 Flow rate : 1.0mL/min
 Detector : UV(260nm)
 Column temp. : 30°C

多磷酸盐



Column : Shodex Asahipak GS-220 HQ x 2
 Eluent : 50mM NaCl aq.
 Flow rate : 0.6mL/min
 Detector : RI
 Column temp. : 60°C